

Bedienungsanleitung

Erste Erklärung:

Das Programm Ersetzt die manuelle Steuerung der PTT des Funkgerätes über RS232 und einer kleinen Schaltung. Die Schaltung kann im Programm eingesehen werden.

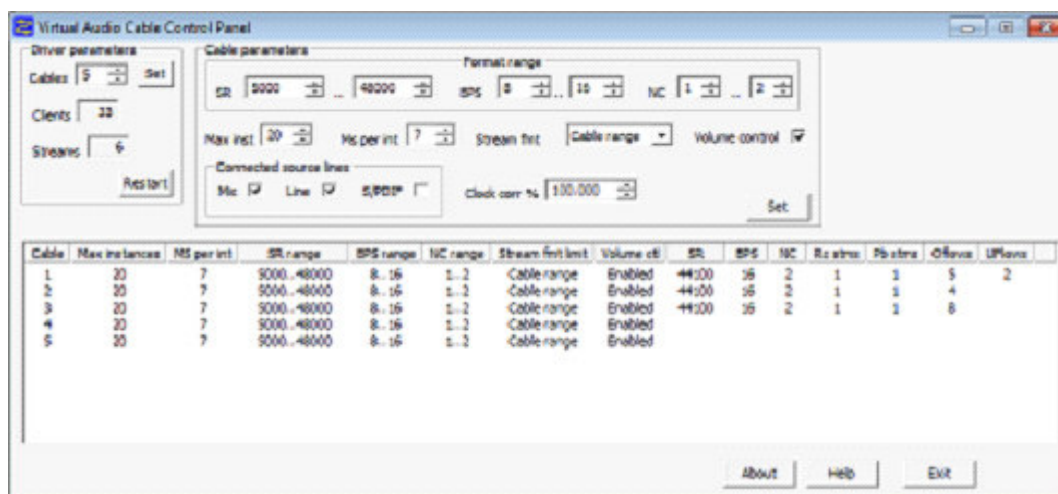
Um das Programm zu starten, muss eine Soundkarte und ein RS232 Port in der "**config.py**" bekannt gegeben werden! Falls dieses nicht passiert und keine Soundkarte oder RS232 gefunden wird (falsche Einstellung), dann bricht das Programm zusammen mit einer Fehlermeldung!

Im Anschluss, muss das durch eintragen der richtigen Soundkarte und RS232 Port's korrigiert werden. Bei dem Erststart befindet sich die "**config.py**" in der Grundeinstellung. In den meisten Fällen, funktioniert das Programm. Aber falls kein Input einer Soundkarte oder ein com1 Port gefunden wird, bricht das Programm auch ab!

Configurieren der Vox-Steuerung für TS3:

Wir benötigen die Vox-Steuerung und ein Virtuales Kabel. Ich benutze dafür das "**Virtual Audio Cabel**" von <https://vac.muzychenko.net/en/>.

Als erstes wird ein Virtuales Kabel erzeugt:

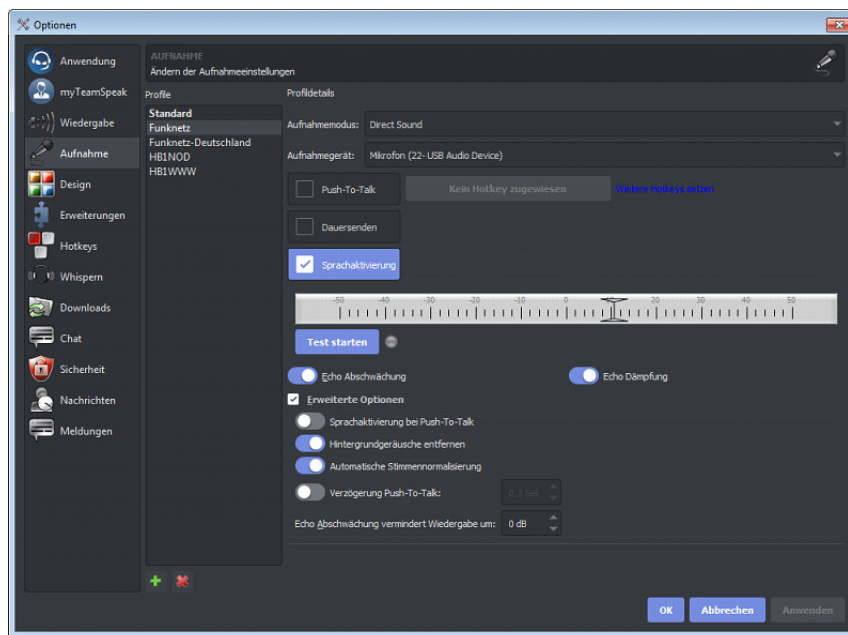


Das habe ich 5x getahn (4x für andere Anwendungen).

Ich benutze Line3 fuer die Verbindung. Als erstes Konfiguriere ich TS3, damit ich mich auf den Server verbinden kann, wo ich mich einloggen möchte.

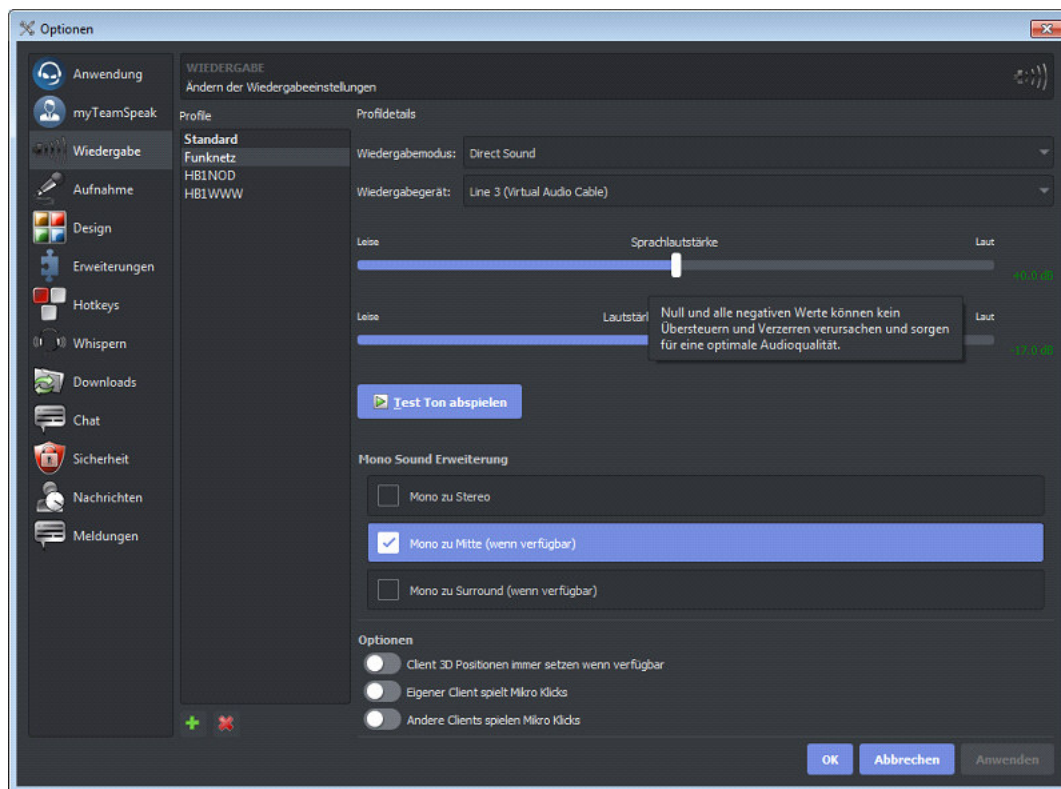
Anschliessend stelle ich die Soundkarten ein die ich benutzen möchte.

In der Aufnahme ist es Mikrofon (22-USB Audio Cabel):



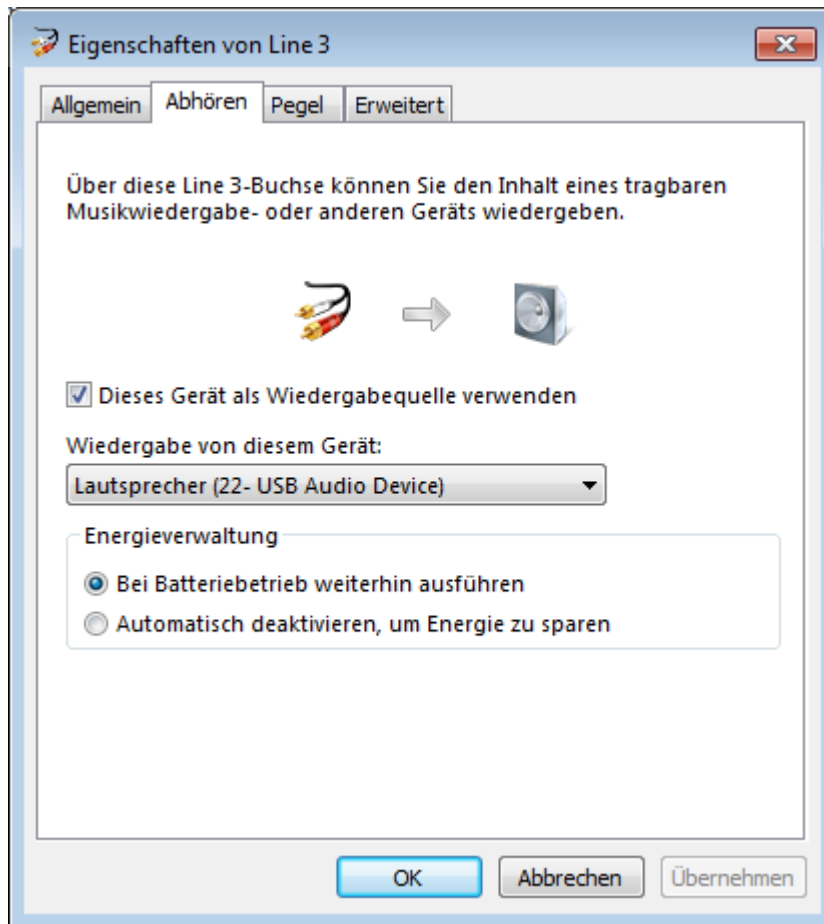
In der Wiedergabe is es Line3 (Mein erzeugtes Virtual Kabel):

Warum mache ich das mit einem Virtuellem Kabel? Einfach! Das Programm liest nur Line in Eingänge (alles was in den Computer rein geht z.B. Mikrofon), also nutzen wir das Virtuale Kabel :) Es gibt uns die Möglichkeit von einem Ausgang ein Eingang zu machen!



So, jetzt müssen wir das Kabel, was wir für die Wiedergabe in TS3 benutzen zur tatsächlichen Soundkarte führen!

Das machen wir so:



Unter Windows7 macht man ein Rechts-Klick auf dem Lautsprechersymbol, anschliessend geht man auf Aufnahmegeräte. Es öffnet sich Sound mit der Registerkarte Aufnahme. Wir suchen das Richtige Aufnahmegerät raus, was wir in TS3 gewählt haben. Bei mir ist es Line3!

Die nächste Einstellung ist in der Registerkarte Abhören. Wir setzen ein Haken bei "Dieses Gerät als Wiedergabequelle verwenden". und suchen die richtige Audiokarte raus, wo unser Funkgerät hängt. Anschliessend bestätigen wir alles mit OK, bis die Fenster der Einstellungen sich geschlossen haben.

Das wars mit der Grundeinstellung!

Jetzt konfigurieren wir die config.py:

Wir suchen die Richtige Soundkarten ID! Die Zahl steht hinter "SOUNDKARTE".

Dafür nutzen wir das Programm "SOUNDKARTE.exe".



Bei mir ist es die "4", für Line3! Alle Soundkarten, die hier dargestellt werden, sind Eingänge (Inputs). Das tragen wir in der "[config.py](#)" ein.

```
config.py - Editor
Datei Bearbeiten Format Ansicht ?

# !!! Nach einer Änderung muss die VÖK-Steuerung neu gestartet werden !!! #
#####
#                                     !!!! Soundkarte !!!!                                     #
# # starte das Programm, gehe auf das register "soundkarte" und dann auf suchen! #
# # Finde deine Soundkarte. Hast du sie gefunden? Dann steht ganz links INDEX! #
# # Dort die Zahl hinter index merken, und hier eintragen! :) das wars. #
#####

c = 0
#c = 1 #bei mir (9) das Line1 (virtuales Kabel in Verbindung mit Audio Repeater)
#c = UN
#c = A
#c = S
#c = Gibt deine Nummer an!

#####
#                                     !!!! RS232 Port wähl !!!!                                     #
#####

p = "com1"
#a = "com2"
#p = "com3"
#a = "com4"
#p = "com12"
#a = "com15" # z.B bei mir der usb Adapter zu rs232
#p = "Hier kommt ein Port rein"

#####
# Audio schaltwert (bei ueberschreiten, wird auf senden geschaltet) #
#####

i = 100

#####
# #sendeverzoegerung (x° muss hintereinander erkannt werden bis sendung) #
#####

s = 5

#####
# Abfallverzoegerung (x° muss hintereinander erkannt werden bis sendung) #
#####

a = 5

#####
# Fenster benennen wenn es mehrere vok gibt! #
#####

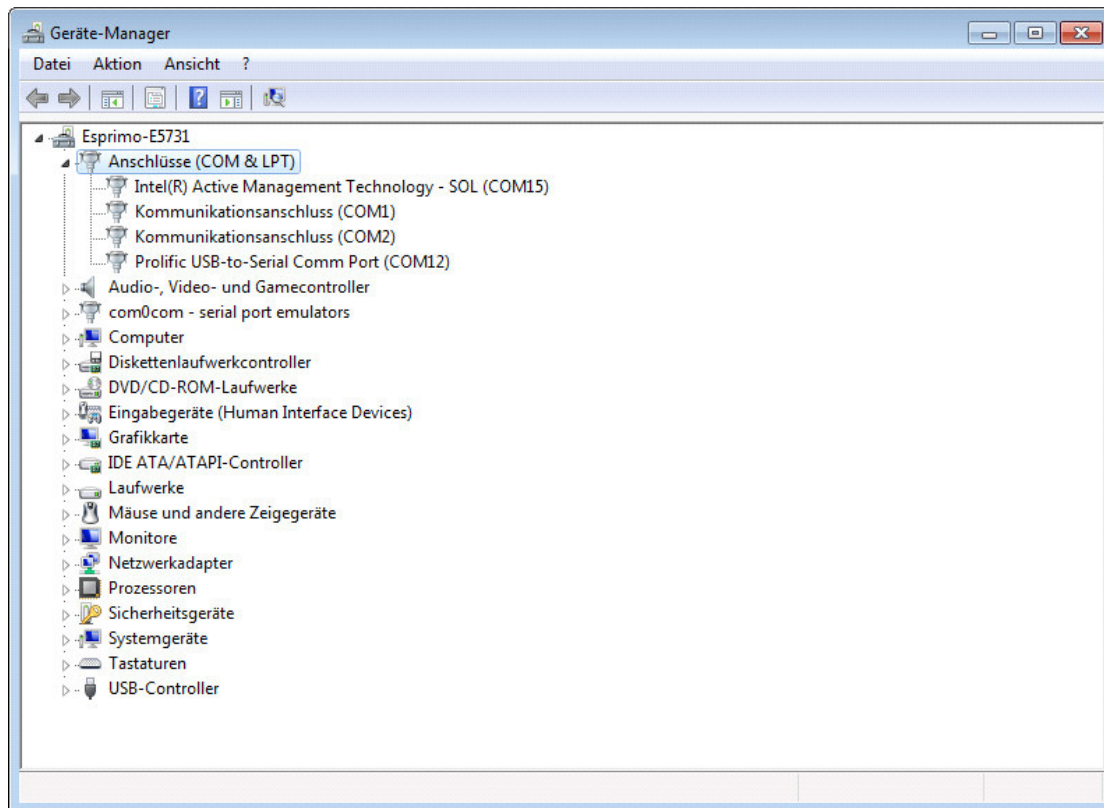
t = "Dein Gateway Geratename :)"

#####
#                                     !!!sonstige werte, nicht veraendern!!!                                     #
#####

x = 0 #zaehler fuer Empfang
y = 0 #zaehler fuer Senden
```

Das wäre also "C = 4".

Nun müssen wir noch den com-Port wählen. In der Systemsteuerung unter System, den Geräte-Manager wählen. Dort Anschlüsse aufmachen und den richtigen com-Port merken.



Bei mir ist es COM12. Also "p = 12" eintragen. Für die Übersicht sollten die Eintragungen in der richtigen spalte ausgeführt werden.

Das waren die Wichtigsten eintragungen. Man kann auch die Raute vor der Variable entfernt werden um sie zu aktivieren. Falls schon eine Passende eingabe dort aufgeführt ist. Wichtig ist das dann, die andere Variable mit einer # zu versehen.

Der rest sollte selbst erklärend sein. :)

Nach jeder neuen Einstellung, muss Das Programm "VOX-STEUERUNG".exe neu gestartet werde, um die Configuration zu übernehmen.

Bei Fragen oder Anregungen könnt ihr euch unter voice.gateway-deutschland.de (Teamspeak) an Maik Krüger (HB5DIG) wenden.

Oder auch unter Packet direkt HB5DIG via HB1NOD,KS0NOD!

So wie auch in Packet Conversd unter CB6DIG via KS0NOD.

Das Programm wird stätig weiter entwickelt! Dieses ist die erste Version (Version 1.0).

Viel Spass beim Funken

55 & 73 HB5DIG

